

Colonne mobile de levage

EHB907KDC-sans câble

n° d'article: EHB907KDC01-H

Colonne mobile hydraulique ayant une capacité de 7,5 T pour le levage de véhicules ferroviaires légers. Le support de charge fonctionne à l'aide d'une console fixe pour le levage au châssis. Chaque colonne dispose d'un fonctionnement à batteries et d'un radioguidage. Quantité de colonnes facultative par jeu de colonnes.

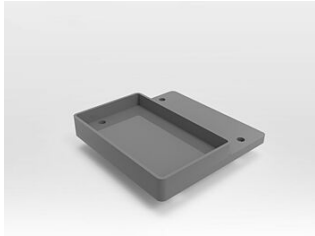


spécifications

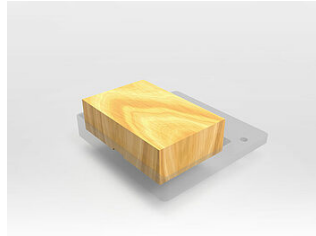
n° d'article		EHB907KDC01-H
unité de levage	type de colonnes	toutes colonnes identiques
support de charge	support de charge	console fixe
	capacité par colonne	7.5 t
	plateau de réception	250 x 250 mm
hauteur	course de levage effective	1750 mm
	hauteur de réception, minimum (mm)	150 mm
vitesse	temps de levage	180 sec.
	temps de descente (sous charge)	180 sec.
entraînement	type d'entraînement	électro-hydraulique
	moteur	courant continu
	puissance du moteur par colonne (kW)	2.2 KW
fourniture d'énergie	type de source d'énergie	à batteries
	type de batterie	à cycles profonds, sans entretien
	capacité de batterie par colonne	80 Ah
	cycles de levage en pleine charge	20
	tension de batterie	24 V
	longueur du câble de chargement	10 m
	concept de charge	EasyCharge
	tension de charge	230 V
	fréquence du réseau	50 Hz
	durée de charge	8 h
communication		communication à radio, sans câble
opération	type d'opération	opération à chaque colonne
	mode d'opération	toutes, individuel, groupe
	commande	électronique
	Softstart	oui
réglage	synchronisation	soupapes proportionnelles continues
chariot de déplacement	chariot de déplacement	à chaque colonne
	type de chariot de déplacement avant	2 roues fixes avant
	type de chariot de déplacement arrière	1 timon avec roue, avec ressort de compensation et frein de stationnement
	garde au sol avant	15 mm
	garde au sol arrière	35 mm
sécurisation de charge	sécurisation de charge	hydraulique et mécanique
	distance de verrou	15 mm
dimensions	longueur	1200 mm
	largeur	1165 mm
	hauteur	2250 mm
poids	poids par colonne (kg)	540 kg
classe de protection		IP54
traitement de surface	type de traitement de surface	thermolaquage
	couleur	orange RAL2004 / gris RAL7015



accessoires



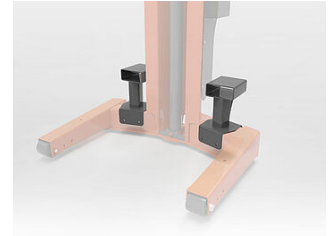
EHB907K-LA01
Support de réception



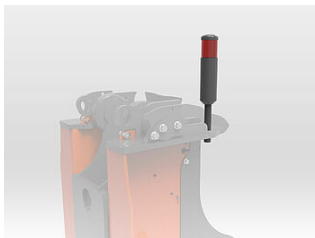
EHB907K-LA02
Câle en bois



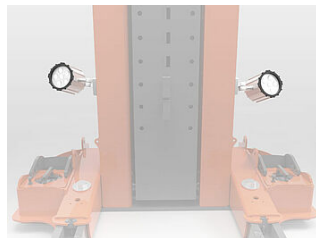
EHB907TDH
Chariot hydraulique



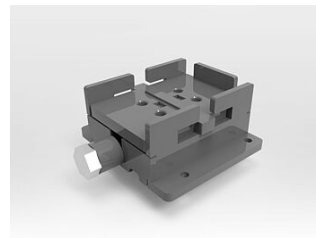
EHB907FLP
Socles pour manutention



EHB907F-SH01
Transmetteur de signal



EHB907SPOT02
2 spots LED



EHB907K-VE
Dispositif de déplacement