



## Colonne mobile de levage

### **EHB907V11AC Câblé**

n° d'article: EHB907V11AC01-M/S

Les colonnes mobiles de levage EHB90XV11AC d'une capacité de 7,5 T couvrent une large gamme de véhicules poids lourd, bus et camions (diamètre de roue 550 - 1140 mm). Elles disposent d'un entraînement hydraulique nécessitant peu d'entretien et sont alimentées par courant alternatif. La commande est possible via un écran LCD sur chaque colonne. Il est possible de combiner jusqu'à 10 colonnes en une seule installation de levage ou, si nécessaire, de les diviser en plusieurs petites installations. Exemples de configuration d'une station de levage :

- Lot de 4 : 1 x EHB907V11AC01-M (Master) plus 3 x EHB907V11AC01-S (Slave)
- Lot de 6 : 1 x EHB907V11AC01-M (Master) plus 5 x EHB907V11AC01-S (Slave)
- Lot de 8 : 2 x EHB907V11AC01-M (Master) plus 6 x EHB907V11AC01-S (Slave)



### spécifications

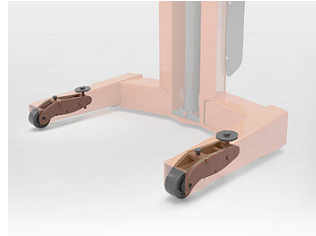
<b>n° d'article</b>		EHB907V11AC01-M/S
<b>unité de levage</b>	type de colonnes	toutes colonnes identiques
	quantité de colonnes	1
	quantité de colonnes, maximum	10
<b>support de charge</b>	support de charge	fourche réglable
	capacité par colonne	7.5 t
	taille de roues Ø mini (mm)	550 mm
	taille de roues Ø maxi (mm)	1140 mm
	longueur de fourche (mm)	385 mm
<b>hauteur</b>	course de levage effective	1750 mm
	hauteur de levage	1850 mm
	hauteur du châssis avant (mm)	100 mm
<b>vitesse</b>	temps de levage	90 sec.
	temps de descente (sous charge)	90 sec.
<b>entraînement</b>	type d'entraînement	électro-hydraulique
	moteur	courant alternatif triphasé
	puissance du moteur par colonne (kW)	2.2 KW
<b>fourniture d'énergie</b>	branchement électrique par colonne	400V/3Ph+N+PE/50Hz
<b>communication</b>		communication à radio, sans câble
<b>opération</b>	type d'opération	opération à chaque colonne
	mode d'opération	toutes, individuel, par essieu, mode groupe
	commande	électronique
	Softstart	oui
<b>réglage</b>	synchronisation	soupapes proportionnelles continues
<b>chariot de déplacement</b>	chariot de déplacement	à chaque colonne
	type de chariot de déplacement avant	2 roues fixes avant
	type de chariot de déplacement arrière	1 timon avec roue, avec ressort de compensation et frein de stationnement
	garde au sol avant	15 mm
	garde au sol arrière	35 mm
<b>sécurisation de charge</b>	sécurisation de charge	hydraulique et mécanique
<b>dimensions</b>	longueur	1200 mm
	largeur	1165 mm
	hauteur	2255 mm
	hauteur de fourche (mm)	100 mm
<b>poids</b>	poids par colonne (kg)	540 kg
<b>classe de protection</b>		IP54
<b>traitement de surface</b>	type de traitement de surface	thermolaquage
	couleur	orange RAL2004 / gris RAL7015



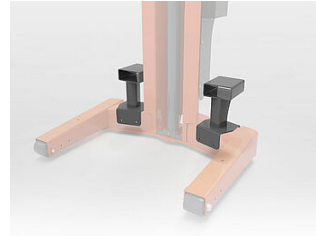
accessoires



**EHB907TDH**  
Chariot hydraulique



**EHB907TDA**  
Roues à l'avant réglables en hauteur



**EHB907FLP**  
Socles pour manutention



**EHB907-LS-PR503-385**  
Support de charge, accrochable



**EHB907TRT412TR01-385**  
Traverse de base 880 mm, pour le tracteur à l'avant



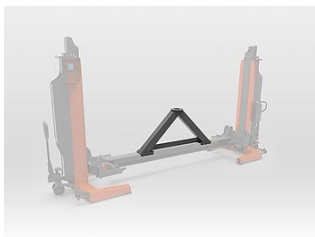
**EHB907TRT412TR02-385**  
Traverse de base 640 mm, pour le tracteur à l'arrière



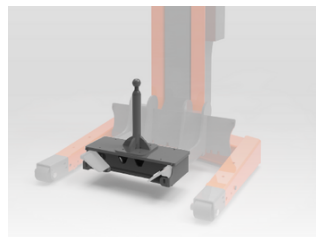
**EHB907TR17**  
Traverse PL, 17 T, longueur 3000 mm



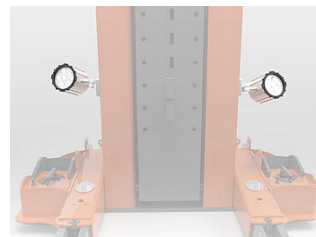
**EHB905TR113000**  
Traverse, 11 T, longueur 3000 mm



**EHB907TA17**  
Support au pivot de roi



**EHB907BCS**  
Réception à la tête sphérique



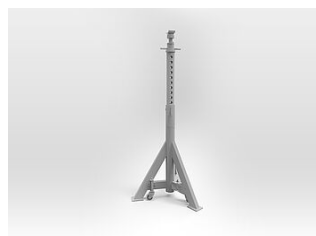
**EHB907SPOT02**  
2 spots LED



**MS08LR**  
Chandelle, 8,2 T, 790-1270 mm



**HS08LR**  
Chandelle, 8,2 T, 1260-1990 mm



**GB1502010FVSVLR**  
Chandelle, 15 T, 1390-2075 mm



**RW1300000**  
Chariot de montage de roues, 500 kg, course 1600 mm, Ø 500-1800 mm