

Colonnes mobiles de levage

EHB907V14DC-6 sans câble

n° d'article: EHB907V14DC01-6

Jeu de 6 colonnes, pour véhicules utilitaires lourds, capacité 6 x 7,5 T = 45 T, mobile, entraînement hydraulique, à batteries, sans connexion de câble, commande par radio, fourches réglables pour des roues Ø 550-1490 mm, longueur de fourche 385 mm, commande et chariot de déplacement à chaque colonne.



spécifications

n° d'article		EHB907V14DC01-6
unité de levage	type de colonnes	toutes colonnes identiques
	quantité de colonnes	6
	quantité de colonnes, maximum	10
support de charge	support de charge	fourche réglable
	capacité par colonne	7.5 t
	capacité	45 t
	taille de roues Ø mini (mm)	550 mm
	taille de roues Ø maxi (mm)	1490 mm
	longueur de fourche (mm)	385 mm
hauteur de levage	course de levage effective	1750 mm
	hauteur de levage	1850 mm
	hauteur du châssis avant (mm)	100 mm
vitesse	temps de levage	90 sec.
	temps de descente (sous charge)	90 sec.
entraînement	type d'entraînement	électro-hydraulique
	moteur	courant continu
	puissance du moteur par colonne (kW)	2.2 KW
fourniture d'énergie	type de source d'énergie	à batteries
	type de batterie	à cycles profonds, sans entretien
	capacité de batterie par colonne	80 Ah
	cycles de levage en pleine charge	20
	fusible, par colonne (A)	2.5 A
	tension de batterie	24 V
	longueur du câble de chargement	10 m
	concept de charge	EasyCharge
	tension de charge	230 V
	fréquence du réseau	50 Hz
	durée de charge	8 h
communication		communication à radio, sans câble
opération	type d'opération	opération à chaque colonne
	mode d'opération	toutes, individuel, paire
	commande	électronique
	Softstart	X
réglage	synchronisation	soupapes proportionnelles continues
chariot de déplacement	chariot de déplacement	à chaque colonne
	type de chariot de déplacement avant	2 roues fixes avant
	type de chariot de déplacement arrière	1 timon avec roue, avec ressort de compensation et frein de stationnement
	garde au sol avant	15 mm
	garde au sol arrière	35 mm
sécurisation de charge	sécurisation de charge	hydraulique et mécanique
dimensions	longueur	1200 mm
	largeur	1365 mm



Colonnes mobiles de levage EHB907V14DC-6 sans câble

PAGE 3/4

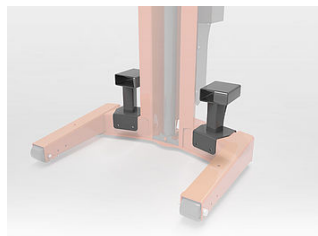
	hauteur	2255 mm
	hauteur de fourche (mm)	100 mm
poids	poids par colonne (kg)	575 kg
classe de protection		IP54
traitement de surface	type de traitement de surface	revêtement par poudre
	couleur	orange RAL2004 / gris RAL7015



accessoires



EHB907TDH
Chariot hydraulique



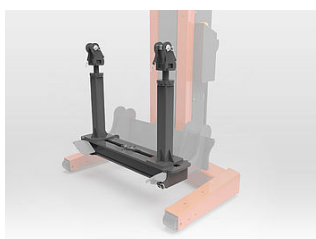
EHB907FLP
Socles pour manutention



EHB907TR17
Traverse PL, 17 T, longueur
3000 mm



EHB907TA17
Support au pivot de roi



**EHB907TRT412TR03 +
EHB907TRT412LS03**
Supports de charge, 8,5 T, lon-
gueur 1070 mm pour EAGLE
IV/V