



Pont élévateur à 2 colonnes mobiles

FHB3000-03-SS-2300

n° d'article: FHB3000-03

Le pont élévateur mobile FHB3000 ayant une capacité de 3000 kg est utilisé dans les garages VL. Il est équipé d'un passage de 2300 mm et des bras télescopiques symétriques.

L'entraînement électro-hydraulique est absolument insensible et nécessite très peu d'entretien.

Le branchement électrique est à 400 V.

Veuillez prendre en compte les points de réception prescrits par le constructeur de véhicule et



Pont élévateur à 2 colonnes mobiles

FHB3000-03-SS-2300

PAGE 2/4

vérifier les supports appropriés, les dimensions et la plage de pivotement des bras articulés.



spécifications

n° d'article		FHB3000-03
unité de levage	quantité de colonnes	2
support de charge	support de charge	4 bras télescopiques, symétriques
	capacité	3 t
	longueur des bras télescopiques avant mini (mm)	600 mm
	longueur des bras télescopiques avant maxi (mm)	1070 mm
	longueur des bras télescopiques arrière mini (mm)	600 mm
	longueur des bras télescopiques arrière maxi (mm)	1070 mm
	distance longitudinale maxi des supports (mm)	2300 mm
	plateau de réception Ø	120 mm
hauteur de levage	réglage en hauteur plateau de réception	35 mm
	hauteur de levage / version posée sur le sol	1850 mm
vitesse	temps de levage	40 sec.
	temps de descente (sous charge)	40 sec.
entraînement	type d'entraînement	électro-hydraulique
	moteur	courant alternatif
	puissance du moteur (kW)	2.2 kW
fourniture d'énergie	type de source d'énergie	branchement au secteur
	branchement électrique	400V/3Ph+N+PE/50Hz
	fusible (A)	16 A
	longueur du câble de branchement	7 m
opération	type d'opération	1 unité de commande centrale
	commande	électrique
réglage	synchronisation	système de commande cylindre principal-auxiliaire
chariot de déplacement	chariot de déplacement	2 roues avant, 1 timon amovible arrière
sécurisation de charge	sécurisation de charge	hydraulique et mécanique
dimensions	longueur	2350 mm
	largeur	3350 mm
	hauteur	790 mm
	passage	2300 mm
poids		950 kg
classe de protection		IP54
traitement de surface	type de traitement de surface	thermolaquage
	couleur	orange RAL2004 / gris RAL7015

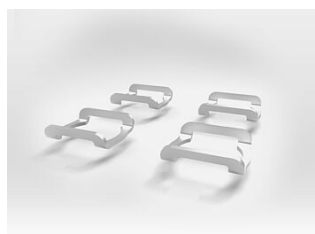


accessoires



FHB3000-LA02

4 rallonges, 100 mm



FHB3500-Z-UG

U-guidages pour patins de réception



FHB3000-FA3-2300

2 chemins de roulement, 2,75 T, longueur 3,5 m, pour voitures



FHB3000-03FATORO

4 plaques de réception, 2,75 T, réglables individuellement, pour tondeuses et tracteurs