



Pont à 2 colonnes mobiles

FHB3500-DC01

n° d'article: FHB3500-DC01

Pont élévateur mobile, capacité 3500 kg, hauteur de levage 1940 mm, alimentation par batteries 24V, bras télescopiques symétriques, passage 2300 mm, entraînement hydraulique.

Veuillez prendre en compte les points de réception prescrits par le constructeur de véhicule et



Pont à 2 colonnes mobiles

FHB3500-DC01

PAGE 2/4

vérifier les supports appropriés, les dimensions et la plage de pivotement des bras articulés.

**spécifications**

n° d'article		FHB3500-DC01
support de charge	support de charge	4 bras télescopiques, symétriques
	capacité	3.5 t
	longueur des bras télescopiques avant mini (mm)	560 mm
	longueur des bras télescopiques avant maxi (mm)	1300 mm
	longueur des bras télescopiques arrière mini (mm)	560 mm
	longueur des bras télescopiques arrière maxi (mm)	1300 mm
	distance longitudinale maxi des supports (mm)	2950 mm
	plateau de réception Ø	120 mm
hauteur de levage	course de levage effective	1800 mm
	hauteur de levage	1940 mm
	hauteur de réception, minimum (mm)	120 mm
	réglage en hauteur plateau de réception	40 mm
vitesse	temps de levage	40 sec.
	temps de descente (sous charge)	40 sec.
entraînement	type d'entraînement	électro-hydraulique
	moteur	courant continu
	puissance du moteur (kW)	2.2 kW
fourniture d'énergie	type de source d'énergie	à batteries
	type de batterie	à cycles profonds, sans entretien
	cycles de levage en pleine charge	20
	capacité de batterie	80 Ah
	tension de batterie	24 V
	longueur du câble de chargement	1 m
	concept de charge	chargeur intégré
	tension de charge	230 V
	fréquence du réseau	50 Hz
	durée de charge	8 h
opération	type d'opération	1 unité de commande centrale
	commande	électronique
réglage	synchronisation	système de commande cylindre principal-auxiliaire
chariot de déplacement	chariot de déplacement	2 roues avant, 1 timon amovible arrière
	garde au sol avant	20 mm
	garde au sol arrière	90 mm
sécurisation de charge	sécurisation de charge	hydraulique et mécanique
dimensions	longueur	2960 mm
	largeur	3350 mm
	hauteur	750 mm
	passage	2300 mm
poids		1350 kg
classe de protection		IP54
traitement de surface	type de traitement de surface	thermolaquage
	couleur	orange RAL2004 / gris RAL7015



accessoires



FHB3500-Z-LS01

Kit de supports pour Sprinter



FHB3500-Z-LS02

Kit de supports pour Crafter, TGE



FHB3500-Z-P01

Kit de supports PIN



FHB3500-Z-V01

Kit de supports PIN



FHB3500-Z-LA100

2 rallonges, 100 mm



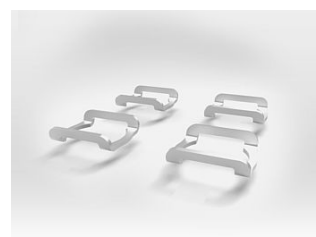
FHB3500-Z-LA200

2 rallonges, 200 mm



FHB3500-Z-LA300

2 rallonges, 300 mm



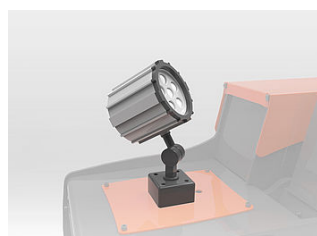
FHB3500-Z-UG

U-guidages pour patins de réception



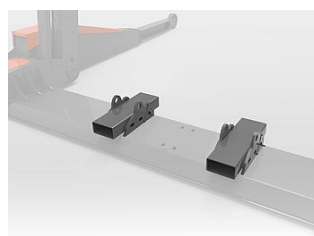
FHB3500-Z-RP01-4

patins de réception, hauteur 100 mm



FHB3500-Z-SPOT01

Spot LED, 12W, 24V



FHB3500-Z-FLP

Socles de manutention



FHB3500-Z-TR03

2 traverses, 3,5 T, longueur 2826 mm / 2566 mm



FHB3500-Z-FA3

2 chemins de roulement, 2,75 T, longueur 3,5 m, pour voitures



FHB3500-Z-FATORO

4 plaques de réception, 2,75 T, ajustable individuellement, pour tondeuses et tracteurs



FHB3500-Z-PR232

2 tuyaux rectangulaires pour support des pieds avant, 1,5 T pour transpalettes et gerbeurs

