

Pont élévateur à chemins de roulement

HDS25 Single

n° d'article: HDS25xxxxxF02

Longueur
6,5 m
8,0 m
9,0 m
Longueur

N° d'article
HDS2506500F02
HDS2508000F02
HDS2509000F02
N° d'article



Pont élévateur à chemins de roulement

HDS25 Single

PAGE 2/4

Longueur	N° d'article
10,0 m	HDS2510000F02
12,0 m	HDS2512000F02
14,5 m	HDS2514500F02

Le pont élévateur à chemins de roulement HDS25 est disponible en différentes longueurs allant de 6,5 m à 14,5 m. Ces ponts à demi-ciseaux sont appropriés à une vaste gamme de véhicules PL et ont fait leurs preuves depuis 2002 dans des domaines d'applications divers et variés. En version encastrée, le pont élévateur en position basse est au même niveau de sol pour une parfaite accessibilité des véhicules. La version posée au sol ne requiert aucun génie-civil et est rapidement installée.



spécifications

n° d'article		HDS25xxxxxF02
support de charge	support de charge	chemins de roulement
	capacité	25 t
	quantité de chemins de roulement	2
	largeur des chemins de roulement (mm)	750 mm
	hauteur des chemins de roulement (mm)	360 mm
	distance entre les chemins de roulement (mm)	1100 mm
	surface des chemins de roulement	tôle lisse
hauteur de levage	course de levage effective	1780 mm
	hauteur de levage / version posée sur le sol	2140 mm
	hauteur de levage / version encastrée	1780 mm
vitesse	temps de levage	90 sec.
entraînement	type d'entraînement	électro-hydraulique
	moteur	courant alternatif
	puissance du moteur (kW)	8.8 kW
fourniture d'énergie	type de source d'énergie	branchement au secteur
	branchement électrique	400V/3Ph+N+PE/50Hz
	connexion air	6 bar
	fusible (A)	32 A
opération	type d'opération	1 unité de commande centrale
	commande	électronique
	Softstart	X
réglage	synchronisation	soupapes proportionnelles continues
sécurisation de charge	sécurisation de charge	hydraulique et mécanique
classe de protection		IP65
charge du sol	qualité du sol	C20/25
traitement de surface	type de traitement de surface	thermolaquage
	couleur	gris RAL7015



accessoires



HDSF07-ST02

Prises 230V



HDSF07-DL02

Connexions air



HDSF07-BL-LEDXX

Set de 4 à 10 lampes LED



HDSF07-AS0X

Revêtement antidérapant
classe de glissement R13



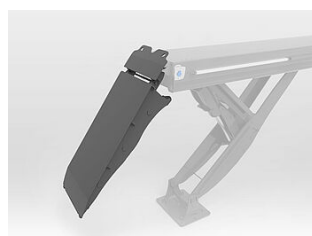
HDSF0713-235

2 rampes d'accès, 2350 mm



HDSF0713-330

2 rampes d'accès, 3300 mm



HDSF0713-180H

2 rampes d'accès suspendues,
1800 mm



HDSMHFL160-200-F07

Traverse de levage pour
essieux 16 t, pneumatique



HDSF07BA-XXXXX

Sol de compensation pour les
fosses des chemins de
roulement



HDSF07FV-XX

Galvanisation à chaud



HDSF07DUROPLEX-XX

Traitement spécial
supplémentaire à la
galvanisation



HDSF07-SK01

2ème armoire de commande
dans la salle de lavage

