

## Pont élévateur à chemins de roulement

### HDS35 Single

n° d'article: HDS35xxxxxF02

Longueur

6,5 m

8,0 m

Longueur

9,0 m

N° d'article

HDS3506500F02

HDS3508000F02

N° d'article

HDS3509000F02



## Pont élévateur à chemins de roulement

HDS35 Single

PAGE 2/4

Longueur  
10,0 m

N° d'article  
HDS3510000F02

Le pont élévateur à chemins de roulement HDS35 est la solution parfaite pour le levage de véhicules spéciaux lourds, par exemple des camions vidangeurs ou des bétonnières. Ce pont à semi-ciseaux est équipé d'une capacité de 35 T et de différentes longueurs de chemin de roulement de 6,5 m jusqu'à 10 m. La conception particulière permet une meilleure accessibilité de tous les côtés. Ainsi, vous atteignez n'importe quel endroit sur le véhicule. Un travail efficace devient également possible par le vaste programme d'accessoires.



### spécifications

<b>n° d'article</b>		HDS35xxxxxF02
<b>support de charge</b>	support de charge	chemins de roulement
	capacité	35 t
	quantité de chemins de roulement	2
	largeur des chemins de roulement (mm)	750 mm
	hauteur des chemins de roulement (mm)	360 mm
	distance entre les chemins de roulement (mm)	1100 mm
	surface des chemins de roulement	tôle lisse
<b>hauteur de levage</b>	course de levage effective	1780 mm
	hauteur de levage / version posée sur le sol	2140 mm
	hauteur de levage / version encastrée	1780 mm
<b>vitesse</b>	temps de levage	90 sec.
<b>entraînement</b>	type d'entraînement	électro-hydraulique
	moteur	courant alternatif
	puissance du moteur (kW)	8.8 kW
<b>fourniture d'énergie</b>	type de source d'énergie	branchement au secteur
	branchement électrique	400V/3Ph+N+PE/50Hz
	connexion air	6 bar
	fusible (A)	32 A
<b>opération</b>	type d'opération	1 unité de commande centrale
	commande	électronique
	Softstart	X
<b>réglage</b>	synchronisation	soupapes proportionnelles continues
<b>sécurisation de charge</b>	sécurisation de charge	hydraulique et mécanique
<b>classe de protection</b>		IP65
<b>charge du sol</b>	qualité du sol	C20/25
<b>traitement de surface</b>	type de traitement de surface	thermolaquage
	couleur	gris RAL7015



accessoires



**HDSF07-ST02**

Prises 230V



**HDSF07-DL02**

Connexions air



**HDSF07-BL-LEDXX**

Set de 4 à 10 lampes LED



**HDSF07-AS0X**

Revêtement antidérapant  
classe de glissement R13



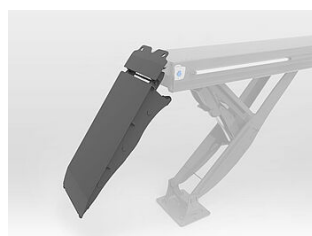
**HDSF0713-235**

2 rampes d'accès, 2350 mm



**HDSF0713-330**

2 rampes d'accès, 3300 mm



**HDSF0713-180H**

2 rampes d'accès suspendues,  
1800 mm



**HDSMHFL160-200-F07**

Traverse de levage pour  
essieux 16 t, pneumatique



**HDSF07BA-XXXXX**

Sol de compensation pour les  
fosses des chemins de  
roulement



**HDSF07FV-XX**

Galvanisation à chaud



**HDSF07DUROPLEX-XX**

Traitement spécial  
supplémentaire à la  
galvanisation



**HDSF07-SK01**

2ème armoire de commande  
dans la salle de lavage

