

Pont élévateur à chemins de roulement

HDS50 Tandem

n° d'article: HDS50xxxxxF02

Le système à chemins de roulement HDS particulièrement plébiscité pour véhicules PL grande longueur et semi-remorque complet. Pour ces longs véhicules, deux ponts élévateurs HDS sont combinés pour former un pont Tandem (capacité 2 x 25 T). Chaque pont élévateur peut



Pont élévateur à chemins de roulement

HDS50 Tandem

PAGE 2/4

également être utilisé séparément en version simple. Ainsi, vous êtes fin prêt à travailler sur tous types de véhicules.



spécifications

n° d'article		HDS50xxxxxF02
support de charge	support de charge	chemins de roulement
	capacité	50 t
	quantité de chemins de roulement	4
	largeur des chemins de roulement (mm)	750 mm
	hauteur des chemins de roulement (mm)	360 mm
	distance entre les chemins de roulement (mm)	1100 mm
	surface des chemins de roulement	tôle lisse
hauteur de levage	course de levage effective	1780 mm
	hauteur de levage / version posée sur le sol	2140 mm
	hauteur de levage / version encastrée	1780 mm
vitesse	temps de levage	90 sec.
entraînement	type d'entraînement	électro-hydraulique
	moteur	courant alternatif
	puissance du moteur (kW)	17.6 kW
fourniture d'énergie	type de source d'énergie	branchement au secteur
	branchement électrique	400V/3Ph+N+PE/50Hz
	connexion air	6 bar
	fusible (A)	50 A
opération	type d'opération	1 unité de commande centrale
	mode d'opération	toutes
	commande	électronique
	Softstart	X
réglage	synchronisation	soupapes proportionnelles continues
sécurisation de charge	sécurisation de charge	hydraulique et mécanique
classe de protection		IP65
charge du sol	qualité du sol	C20/25
traitement de surface	type de traitement de surface	thermolaquage
	couleur	gris RAL7015



accessoires



HDSF07-ST02

Prises 230V



HDSF07-DL02

Connexions air



HDSF07-BL-LEDXX

Set de 4 à 10 lampes LED



HDSF07-AS0X

Revêtement antidérapant
classe de glissement R13



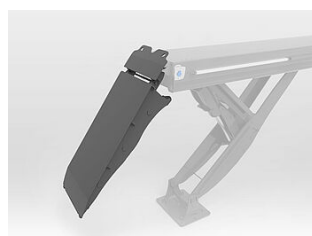
HDSF0713-235

2 rampes d'accès, 2350 mm



HDSF0713-330

2 rampes d'accès, 3300 mm



HDSF0713-180H

2 rampes d'accès suspendues,
1800 mm



HDSMHFL160-200-F07

Traverse de levage pour
essieux 16 t, pneumatique



HDSF07BA-XXXXX

Sol de compensation pour les
fosses des chemins de
roulement



HDSF07FV-XX

Galvanisation à chaud



HDSF07DUROPLEX-XX

Traitement spécial
supplémentaire à la
galvanisation



HDSF07-SK01

2ème armoire de commande
dans la salle de lavage