



Pont élévateur stationnaire à 2 colonnes

TPL7500

n° d'article: TPL7500

Notre pont élévateur à 2 colonnes fixes ayant une capacité de 7,5 T est adapté au levage de voitures, de camionnettes, de VUL courants et de véhicules électriques. Ce pont fixe possède une zone de réception unique, la longueur étirée des bras étant de 4600 mm. Mise en place et positionnement des bras télescopiques facilités. Economie de l'espace dans l'atelier grâce à l'optimisation de l'encombrement des bras télescopiques et à l'omission de traverse entre les colonnes.



spécifications

n° d'article		TPL7500
unité de levage	quantité de colonnes	2
support de charge	support de charge	4 bras télescopiques, symétriques
	capacité	7.5 t
	longueur des bras télescopiques avant mini (mm)	565 mm
	longueur des bras télescopiques avant maxi (mm)	1250 mm
	longueur des bras télescopiques arrière mini (mm)	565 mm
	longueur des bras télescopiques arrière maxi (mm)	1250 mm
	distance longitudinale maxi des supports (mm)	4600 mm
	plateau de réception Ø	120 mm
hauteur de levage	course de levage effective	1900 mm
	hauteur de levage	2090 mm
	hauteur de réception, minimum (mm)	130 mm
	réglage en hauteur plateau de réception	60 mm
	hauteur maxi	4780 mm
vitesse	temps de levage (avec charge nominale)	env. 60 sec
	temps de descente (avec charge nominale)	env. 45 sec (en fonction de la charge)
entraînement	type d'entraînement	électro-hydraulique
	moteur	courant alternatif triphasé
	puissance du moteur par colonne (kW)	2.2 KW
fourniture d'énergie	branchement électrique par colonne	400V/3Ph+N+PE/50Hz
	fusible (A)	16 A
communication		communication à radio, sans câble
opération	type d'opération	opération à chaque colonne
	commande	électronique
	Softstart	X
réglage	synchronisation	soupapes proportionnelles continues
sécurisation de charge	sécurisation de charge	hydraulique et mécanique
dimensions	passage	2500 mm - 3000 mm (variable)
poids		1900 kg
classe de protection		IP54
charge du sol	qualité du sol	C20/25, 200 mm au minimum
traitement de surface	type de traitement de surface	thermolaquage
	couleur	orange RAL2004 / gris RAL7015

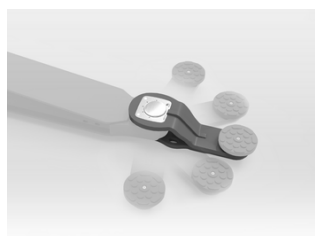


accessoires



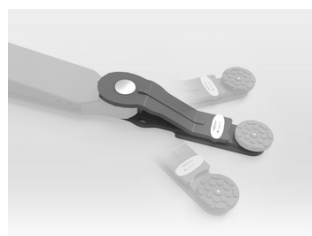
TPLE7500-FM07

Kit de chevilles, en acier inoxydable



TPLE7500-SWE250

Extension des bras télescopiques, 250 mm, 7,5 T



TPLE7500-SWE400

Extension des bras télescopiques, 400 mm, 5 T



TPLE7500-WF1250

4 fourches, 5 T, roue jusqu'à Ø 740 mm



TPLE7500-LS01

Kit de support pour Sprinter



TPLE7500-LA100

2 rallonges 100 mm



TPLE7500-LA200

2 rallonges 200 mm



TPLE7500-LA300

2 rallonges 300 mm



TPLE7500-LAH

Élément de retenue pour supports et rallonges



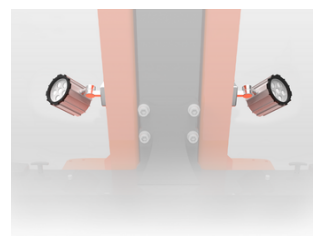
TPLE7500-UG

Guidages U anti-glissement



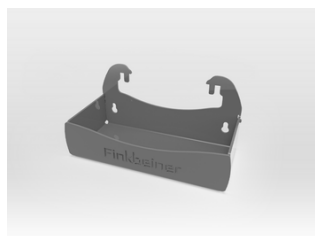
TPLE7500-RP01-4

Patins de réception plats



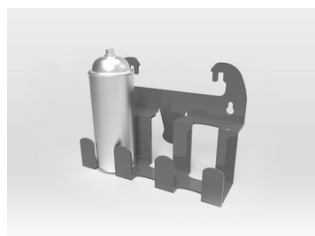
TPLE7500-SPOT04

LED spots



TPLE7500-TH

Porte-outils



TPLE7500-SH

Porte-spray



Finkbeiner[®]

Equipements de Garage

Finkbeiner France EURL
43 route d'Illhausern
68970 GUEMAR

Tel. +33 (0)3 69 85 05 65
info@finkbeiner-france.fr
www.finkbeiner-france.fr